

Tabella 1. Indicatori del livello di PM₁₀ e di NO₂ in area fiorentina (anno 2011).

Stazione (tipo)	PM ₁₀ : media annuale	PM ₁₀ : n. sup 50 µg/m ³	NO ₂ : media annuale
BOBOLI (fondo)	26 µg/m ³	17 giorni	n.d.
BASSI (fondo)	24 µg/m ³	11 giorni	38 µg/m ³
SCANDICCI (fondo)	29 µg/m ³	37 giorni	33 µg/m ³
GRAMSCI (traffico)	38 µg/m ³	55 giorni	103 µg/m ³
MOSSE (traffico)	38 µg/m ³	59 giorni	67 µg/m ³
<i>Valore limite</i>	<i>40 µg/m³</i>	<i>35 giorni</i>	<i>40 µg/m³</i>

Figura 1. Mappa del comprensorio fiorentino e posizione delle centraline ARPAT.

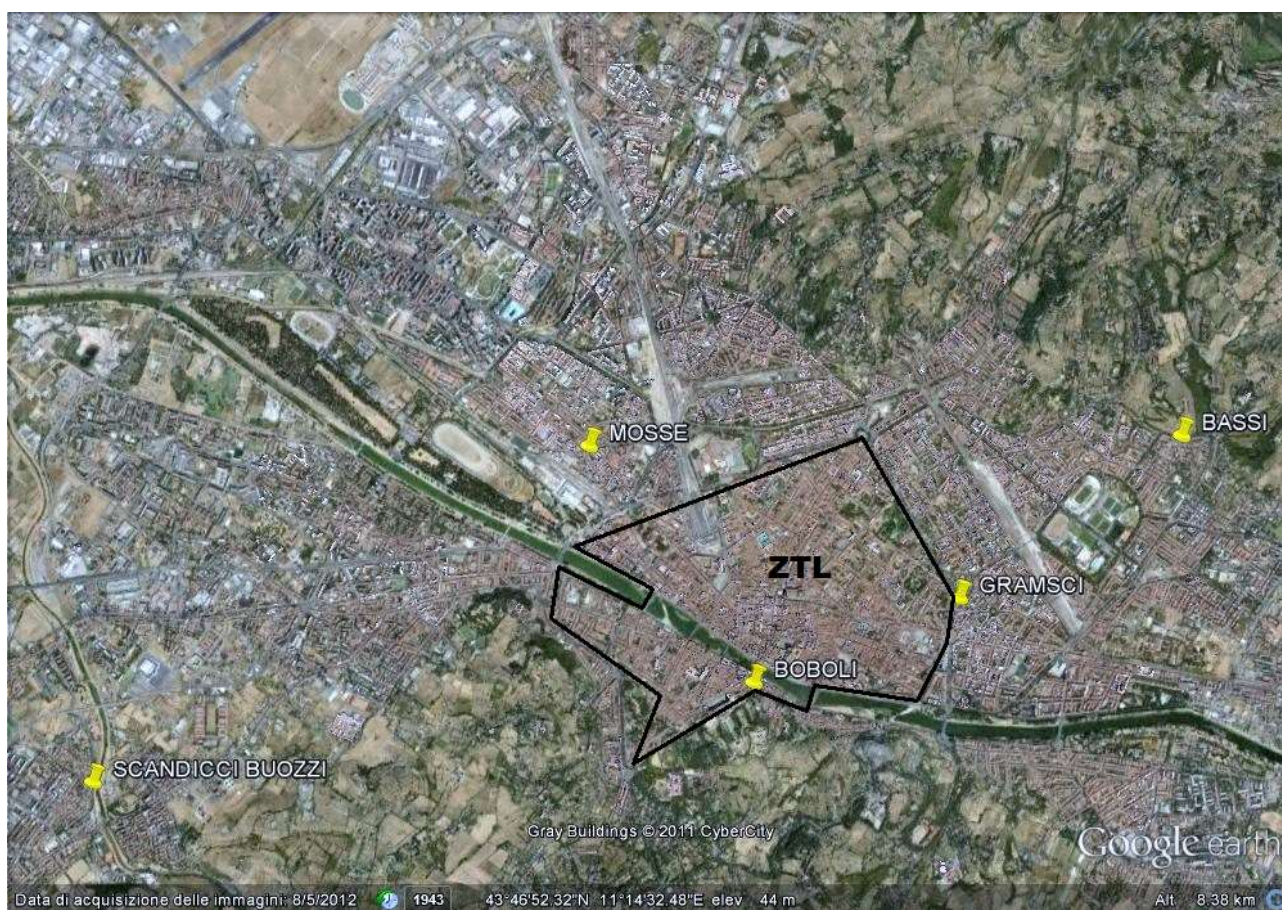
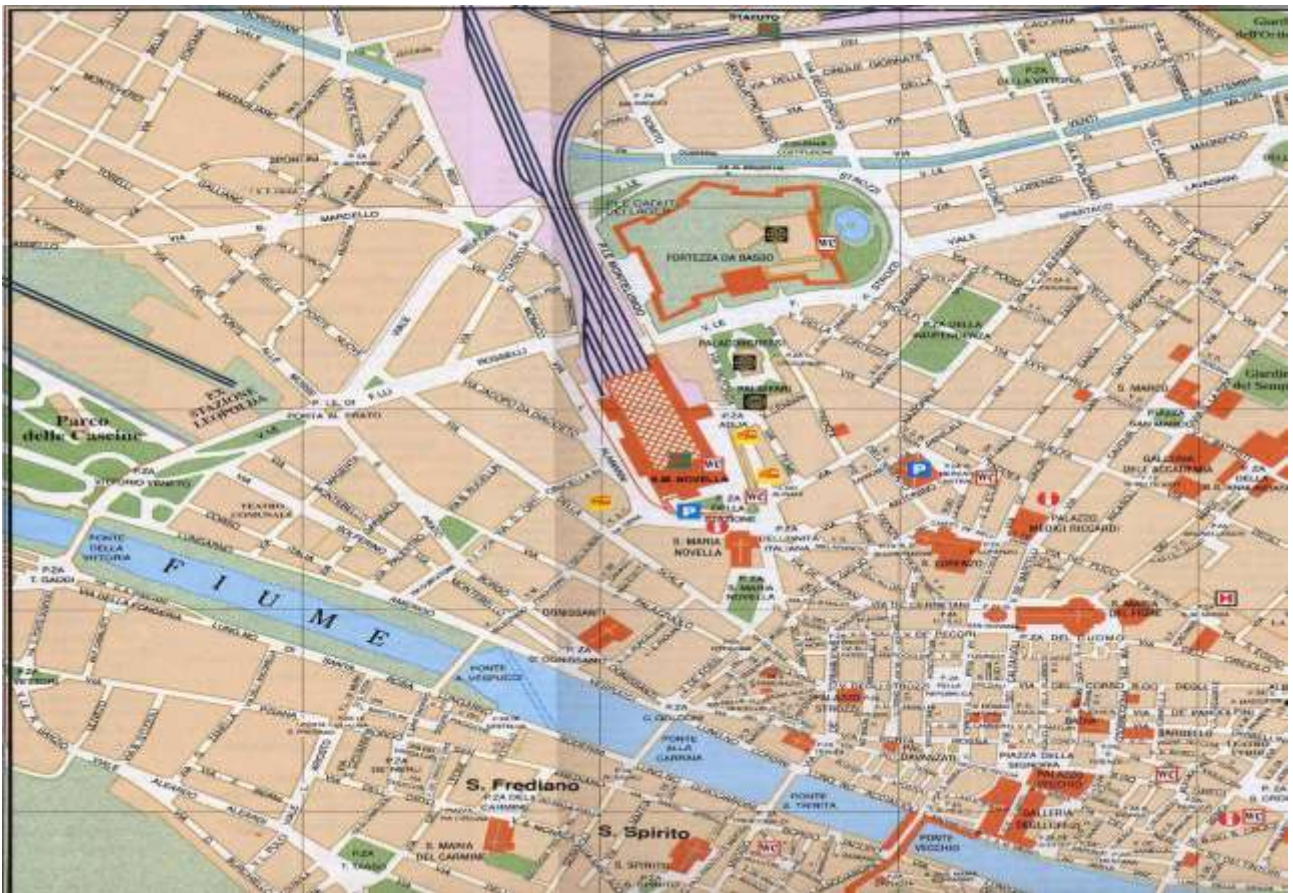


Figura 2. Posizione della centralina ubicata in Via della Scala.



1. Figura 3. Valori medi giornalieri di $PM_{2.5}$ rilevati dall'11 dicembre 2012 al 31 dicembre 2013 nelle stazioni ARPAT e nel sito Via della Scalaⁱ

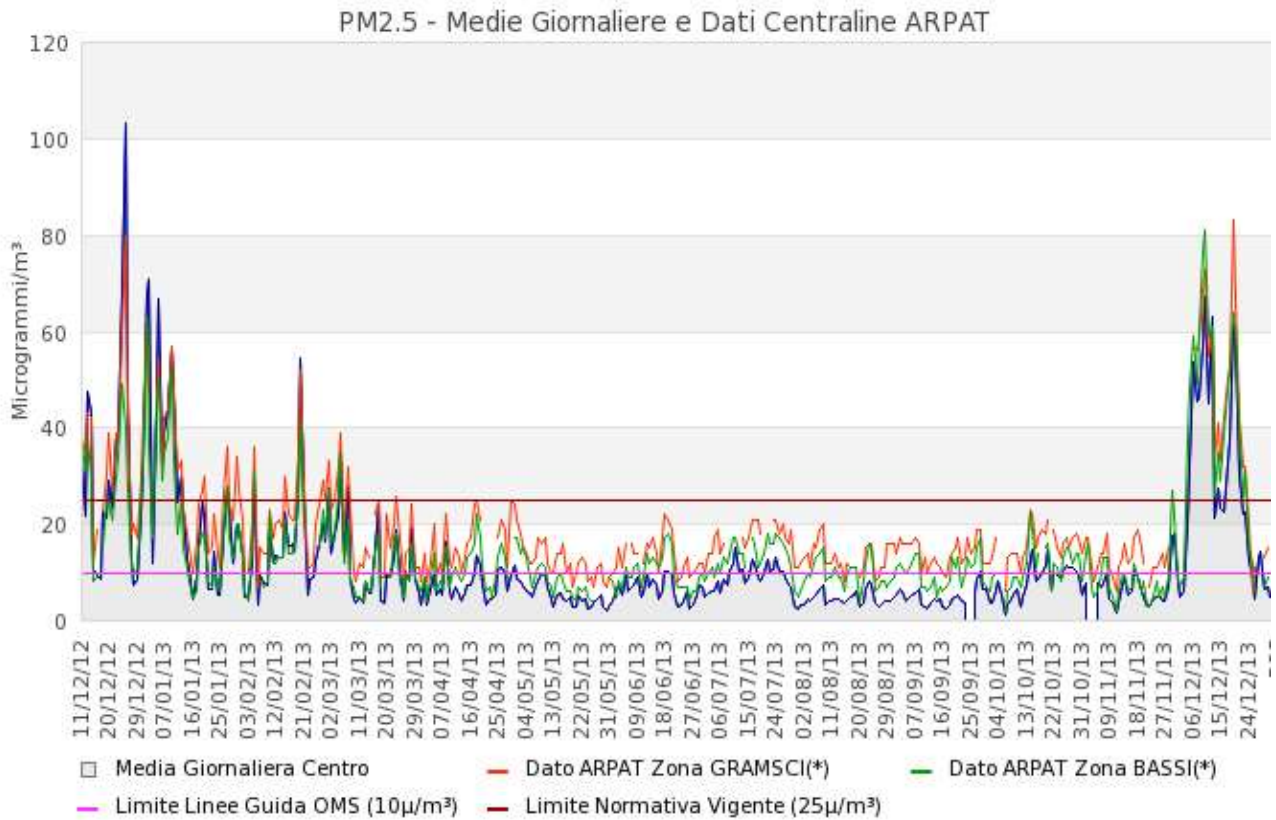
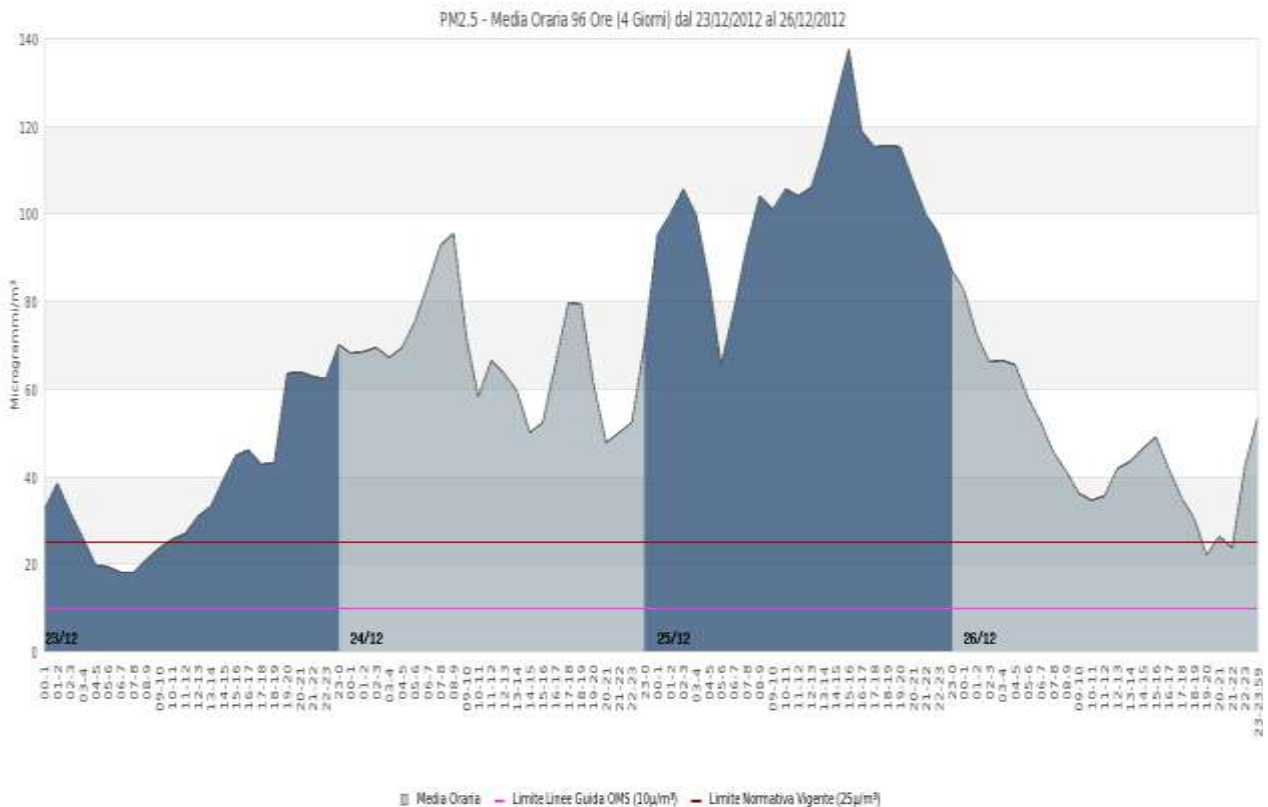


Figura 4. Andamento delle concentrazioni medie orarie di $PM_{2.5}$ in Via della Scala dal 23 al 26/12/2012



ⁱ <http://www.pm2.5firenze.it/>