

SCHEDA
12

Chirurgia del cancro al pancreas

Surgery for pancreatic cancer

VOLUME DI ATTIVITÀ OSPEDALIERA		
ESITO	MORTALITÀ OSPEDALIERA O A 30 GIORNI	SOPRAVVIVENZA TOTALE E A 2/5 ANNI
n. studi (n. partecipanti)	42 (133.575)*	7 (28.531)
n. studi con associazione positiva (n. partecipanti)	29 (116.633)**	5 (24.114)
Cut-off ad alto volume (casi/anno) range: media: mediana:	3-89 *** 19,4 12	8-10 ****
Metanalisi	Gooiker 2011	Gooiker 2011
n. studi (n. partecipanti)	8 (127.948)	2 (13.962)
Odds Ratio (IC95%)	0,32 (0,16-0,64)	0,79 (0,70-0,89)
Cut-off ad alto volume (casi/anno)	7	8
Metanalisi	Gruen 2009	
n. studi (n. partecipanti)	30 (64.215)	
Odds Ratio (IC95%)	0,78 (0,73-0,84)	
Cut-off ad alto volume (casi/anno)	20	
* Dato mancante per 6 studi / <i>Missing data from 6 studies</i>		
** Dato mancante per 3 studi / <i>Missing data from 3 studies</i>		
*** Dato mancante per 9 studi / <i>Missing data from 9 studies</i>		
**** Dato disponibile solo per 2 studi / <i>Data available only from 2 studies</i>		

Tabella 12. Chirurgia del cancro al pancreas; risultati della revisione sistematica.

Table 12. Surgery for pancreatic cancer; systematic review results.

Si osserva un'associazione tra volume di attività e mortalità a 30 giorni (FIGURA 12.1). In particolare, la mortalità a 30 giorni dopo l'intervento diminuisce decisamente fino a circa 20-30 interventi/anno e continua a diminuire lievemente all'aumentare del volume di attività fino a stabilizzarsi.

CHIRURGIA DEL CANCRO AL PANCREAS.

ANALISI DELL'ASSOCIAZIONE TRA MORTALITÀ A 30 GIORNI E VOLUME DI ATTIVITÀ PER STRUTTURA

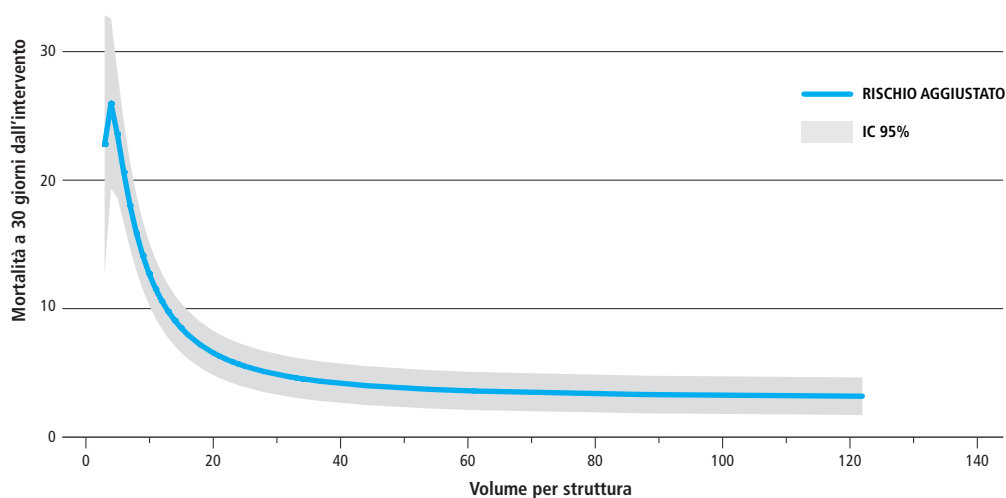


Figura 12.1. Chirurgia del cancro al pancreas; analisi dell'associazione tra mortalità a 30 giorni e volume di attività per struttura, Italia 2011.

Figure 12.1. Surgery for pancreatic cancer; analysis of the association between 30-day mortality and volume of activity by facility, Italy 2011.

In Italia, nel 2011 risultano 162 strutture con almeno 3 interventi annui. Il volume mediano di attività annuo è pari a 7, con uno scarto interquartile di 9; 6 strutture (4%) hanno un volume di attività superiore ai 50 interventi annui.

CHIRURGIA DEL CANCRO AL PANCREAS. DISTRIBUZIONE DEL NUMERO DI STRUTTURE PER VOLUME DI ATTIVITÀ

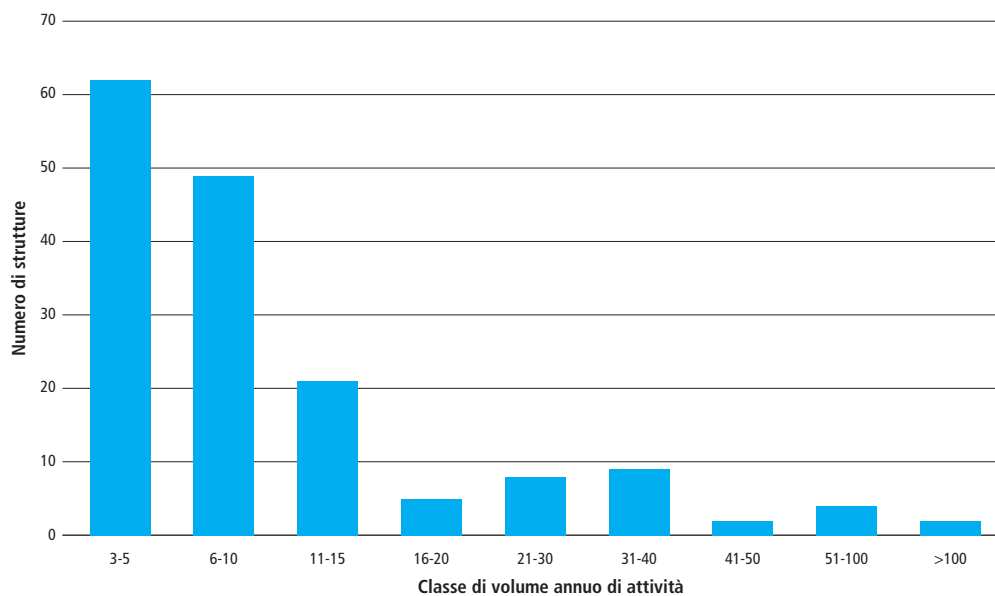


Figura 12.2. Chirurgia del cancro al pancreas; distribuzione del numero di strutture per volume di attività, Italia 2011.
Figure 12.2. Surgery for pancreatic cancer; distribution of the facilities by volume of activity, Italy 2011.

La definizione dell'esposizione sulla base dei volumi della struttura piuttosto che dell'unità operativa potrebbe essere soggetta a misclassificazione.